

Reise & Freizeit

2024

Tagesausflüge,
Kurzreisen und
Reisen



Was finden Sie auf welcher Seite?

Vorwort	3
Allgemeine Informationen	4
Übersicht aller Tagesfahrten	5
Übersicht aller Kurzreisen	6
Übersicht aller Urlaubsreisen	7
Reiseinformation zu allen Fahrten und Angeboten	8 - 24
Teilnahmebedingungen	25 - 28
Anmeldung	29 - 31
Allgemeine Geschäftsbedingungen	32
Wer hat den Katalog erstellt? / Impressum	33



Liebe Leserinnen und Leser,

wenn Sie im Urlaub etwas erleben möchten, sind Sie bei uns genau richtig.

In diesem Katalog finden Sie Urlaubsreisen, Kurzreisen und Tagesfahrten.

Sie können mit uns unterwegs sein, auch wenn Sie mehr Hilfe benötigen. Wir beraten Sie gerne.

Nun wünschen wir viel Spaß beim Lesen!

Ihr Team Reise & Freizeit

Sie haben Fragen?

Wir helfen Ihnen gerne weiter!

Am Gewerbering 14, 15374 Münchberg

Telefon: 033432 74768-0 E-Mail: freizeit@lebenshilfe-mol.de



Anmeldung zu unseren Angeboten

Ab sofort können Sie sich anmelden.

Ganz wichtig:

Sie müssen sich mit dem Anmeldeformular anmelden. Das Formular finden Sie am Ende des Katalogs. Eine Anmeldung per Telefon und per E-Mail ist nicht möglich, da wir eine Unterschrift benötigen.

Sie bekommen manchmal Geld von der Pflegekasse für die Betreuung während der Fahrten.

Bitte fragen Sie Ihre Pflegekasse vor einer Fahrt, ob Sie Geld dafür bekommen.

Das bedeuten die Zeichen



Für Rollstuhl geeignet



Unterwegs mit dem Lebenshilfe-Bus



Unterwegs mit den öffentlichen Verkehrsmitteln



Urlaub mit Tieren



Urlaub mit Bademöglichkeit



Urlaub in den Bergen



Urlaub im Grünen



Urlaub am Meer



Urlaub in der Stadt / Stadt-Tour



Besuch eines Theaters / Musical



Besuch im Zoo



Advents-Fahrt



7 Tage

Dauer der Fahrt



max.
7 Plätze

maximale Anzahl von Nutzern bei einer Reise



min.
7 Plätze

mindeste Anzahl von Nutzern bei einer Reise



18 bis 99
Jahre

Altersbeschränkung bei einer Fahrt

Welche Tagesfahrten bieten wir an und auf welcher Seite finden Sie diese:



TF 24-1
Shopping Hohenwutzen
Polen
16.03.2024
Seite 8



TF 24-4
Eldorado
Templin
28.09.2024
Seite 11



TF 24-2
Belantis
Leipzig
20.04.2024
Seite 9



TF 24-5
Shopping Hohenwutzen
Polen
12.10.2024
Seite 12



TF 24-3
Gärten der Welt
Berlin
22.06.2024
Seite 10



TF 24-6
Spreewelten
Lübbenau
09.11.2024
Seite 13

Welche Kurzreisen bieten wir an und auf welcher Seite finden Sie diese:



KR 24-1
Oberhof
Thüringen
15.02. bis 18.02.2024
Seite 14



KR 24-4
Burg
Brandenburg
27.06. bis 30.06.2024
Seite 17



KR 24-2
Bayreuth
Bayern
11.04. bis 14.04.2024
Seite 15



KR 24-5
Bad Schandau/ OT Ostrau
Sachsen
17.10. bis 20.10.2023
Seite 18



KR 24-3
Prora
Mecklenburg Vorpommern
02.05. bis 05.05.2024
Seite 16



KR 24-6
Bautzen
Sachsen
28.11. bis 01.12.2024
Seite 19

Welche Reisen bieten wir an und auf welcher Seite finden Sie diese:



R 24-1
Römö
Dänemark
25.05. bis 01.06.2024
Seite 20



R 24-4
Dragefeld
Polen
13.07. bis 19.07.2024
Seite 23



R 24-2
Römö
Dänemark
01.06. bis 08.06.2024
Seite 21



R 24-5
Loose
Deutschland
14.09. bis 21.09.2024
Seite 24



R 24-3
Dragefeld
Polen
06.07. bis 12.07.2024
Seite 22

Shopping Hohenwutzen / Polen

16. März 2024

Reise-Nr.: **TF 24-1**

max.
12
Plätze

min.
9 Plätze

1
Tag



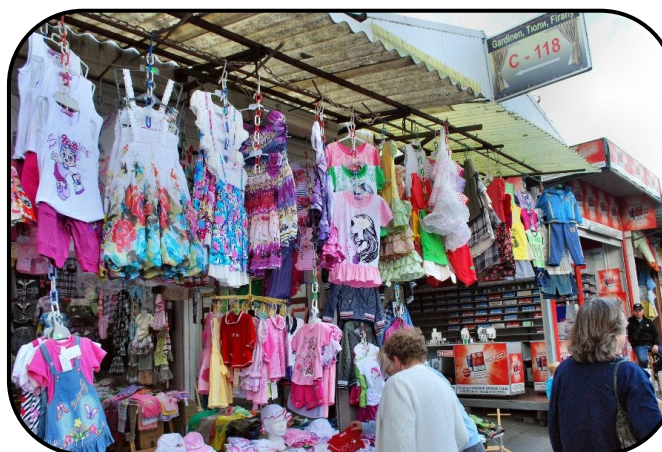
1 Platz

Beschreibung:

Eine Shoppingtour zum Polenmarkt nach Hohenwutzen.

Auf über 700 Marktständen, davon mehr als 200 in beheizten Hallen, bieten die deutschsprachigen Händler ihre unterschiedlichsten Waren an.

Im Preis enthalten sind der Transfer und ein Essen mit Getränk.



Sachkosten	60,00 Euro
Betreuungskosten	Je nach Pflegegrad Ohne Pflegegrad berechnen wir 20,00 € Tagespauschale für Selbstzahler.



Belantis / Leipzig

20. April 2024

Reise-Nr.: TF 24-2

max.
12
Plätze

min.
9 Plätze

1
Tag



Beschreibung:

Langeweile ausgeschlossen! Im Freizeitpark Belantis gibt es mehr als 60 Attraktionen und Shows. In den acht liebevoll gestalteten Themenwelten ist für jeden das passende Abenteuer dabei. Wir fahren mit den Bussen der Lebenshilfe.

Im Preis enthalten sind der Transfer, Eintritt und ein Essen mit Getränk.



Sachkosten	130,00 Euro
Betreuungskosten	Je nach Pflegegrad Ohne Pflegegrad berechnen wir 20,00 € Tagespauschale für Selbstzahler.

Gärten der Welt / Berlin

22. Juni 2024

Reise-Nr.: **TF 24-3**

max.
12
Plätze

min.
9 Plätze

1
Tag



1 Platz

Beschreibung:

Schon mal die Welt von oben betrachtet ? Nein! Dann kommt mit in die Gärten der Welt und fahrt mit uns eine Runde Seilbahn. Geht mit uns auf Entdeckungsreise von Bali über England bis nach China zwischen den traditionellen und zeitgenössischen Gärten wandern. Erklimmt mit uns den Wolkenhai und lasst euch von der tollen Farbenpracht verzaubern.

Im Preis enthalten sind die S-Bahnfahrt, Eintritt und ein Essen mit Getränk.



Sachkosten	70,00 Euro
Betreuungskosten	Je nach Pflegegrad Ohne Pflegegrad berechnen wir 20,00 € Tagespauschale für Selbstzahler.

Eldorado / Templin

28. September 2024

Reise-Nr.: **TF 24-4**

max.
12
Plätze

min.
9 Plätze

1
Tag



1 Platz

Beschreibung:

Abenteuer wie im Wilden Westen!

Die Westernstadt bietet jede Menge Spaß, Action und Abenteuer. Erlebnisreiche Programmangebote wie Wild West Contest, Stuntworkshop, Schatzsuche werden im Eldorado angeboten.

Im Preis enthalten sind der Transfer, Eintritt und ein Essen mit Getränk.



Sachkosten

90,00 Euro

Betreuungskosten

Je nach Pflegegrad

Ohne Pflegegrad berechnen wir 20,00 € Tagespauschale für Selbstzahler.

Shopping Hohenwutzen/ Polen

12. Oktober 2024

Reise-Nr.: **TF 24-5**

max.
12
Plätze

min.
9 Plätze

1
Tag



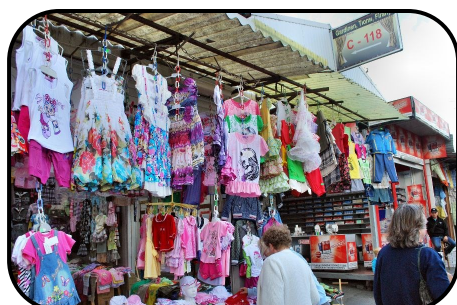
1 Platz

Beschreibung:

Eine Shoppingtour zum Polenmarkt nach Hohenwutzen.

Auf über 700 Marktständen, davon mehr als 200 in beheizten Hallen, bieten die deutschsprachigen Händler ihre unterschiedlichsten Waren an.

Im Preis enthalten sind der Transfer und ein Essen mit Getränk.



Sachkosten

60,00 Euro

Betreuungskosten

Je nach Pflegegrad

Ohne Pflegegrad berechnen wir 20,00 € Tagespauschale für Selbstzahler.

Spreewelten / Lübbenau

09. November 2024

Reise-Nr.: **TF 24-6**

max.
12
Plätze

min.
9 Plätze

1
Tag



Beschreibung:

Schon mal mit Pinguinen gebadet? Die Spreewelten machen es möglich. Lasst uns einen unvergesslichen Tag in dem Freizeitbad erleben.

Im Preis enthalten sind Transfer, Eintritt und ein Essen mit Getränk.

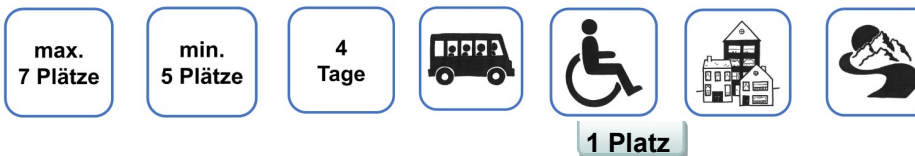


Sachkosten	100,00 Euro
Betreuungskosten	Je nach Pflegegrad Ohne Pflegegrad berechnen wir 20,00 € Tagespauschale für Selbstzahler.

Oberhof / Thüringen

15. bis 18. Februar 2024

Reise-Nr.: **KR 24-1**



Beschreibung:

Winterurlaub in Oberhof, am berühmten Rennsteig, wo viele Weltmeisterschaften, internationale und nationale Wettkämpfe statt finden.

Ausflugsziele gibt es hier viele, wie z.B. den Adlerberg.

Unterkunft:

Jugendherberge / AWO SANO

www.awosano.de/thueringen-oberhof.html

- Zweibettzimmer mit Dusche und WC
- WLAN gratis

Im Preis enthalten sind Unterkunft, Vollpension, Transfer und Eintrittspreise für Freizeitaktivitäten.



Sachkosten	440,00 Euro
Betreuungskosten	Je nach Pflegegrad Ohne Pflegegrad berechnen wir 20,00 € Tagespauschale für Selbstzahler.

Bayreuth / Bayern

11. bis 14. April 2024

Reise-Nr.: **KR 24-2**

max. 7 Plätze min. 5 Plätze 4 Tage

1 Platz

Beschreibung:

Im naheliegenden Fichtelgebirge und in der Fränkischen Schweiz gibt es viel zu entdecken. Die Jugendherberge ist idealer Ausgangspunkt für Ausflüge ins Grüne.

Nicht weit von der Herberge gibt es jede Menge wunderschöne Orte wie den Schlosspark oder den Ökologisch-Botanischen Garten.

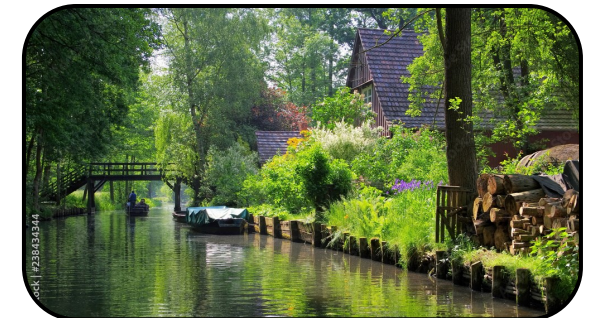
Unterkunft:

Jugendherberge Bayreuth

Bayreuth <https://www.jugendherberge.de/jugendherbergen/bayreuth/#portraet>

- Vierbettzimmer mit Dusche und WC
- freies WLAN, Saunanutzung

Im Preis enthalten sind Unterkunft, Vollpension, Transfer und Eintrittspreise.







Sachkosten	415,00 Euro
Betreuungskosten	Je nach Pflegegrad
	Ohne Pflegegrad berechnen wir 20,00 € Tagespauschale für Selbstzahler.

Prora / Mecklenburg Vorpommern

02. bis 05. Mai 2024

Reise-Nr.: **KR 24-3**

max. 7 Plätze
min. 5 Plätze
4 Tage

 1 Platz



Beschreibung:

Wir machen Urlaub auf dem nord-östlichsten Zipfel Rügens.

Hier gibt es viel zu sehen und Ausflugsziele, wie z.B. Ladenstraßen, Sehenswürdigkeiten und viel Strand und Meer.



Unterkunft:

Prora Solitaire - Apartment & Spa

www.prora-solitaire.de

- Zweibettzimmer mit Dusche und WC
- WLAN und Pool im Haus

Im Preis enthalten sind Unterkunft, Vollpension, Transfer und Eintrittspreise für Freizeitaktivitäten.

Sachkosten	530,00 Euro
Betreuungskosten	Je nach Pflegegrad Ohne Pflegegrad berechnen wir 20,00 € Tagespauschale für Selbstzahler.

Burg / Brandenburg

27. bis 30. Juni 2024

Reise-Nr.: **KR 24-4**

max. 7 Plätze min. 5 Plätze 4 Tage

1 Platz

Beschreibung:

Burg ist eine wunderschöne Stadt in Brandenburg mitten im Spreewald. Es gibt viel zu entdecken und Ausflugsziele, die sich lohnen, sie anzuschauen.



Unterkunft:

Louisenhof Burg

www.louisenhof-burg.de

- Appartement mit Dusche und WC
- freies WLAN, Saunanutzung

Im Preis enthalten sind Unterkunft, Vollpension, Transfer und Eintrittspreise für Freizeitaktivitäten.

Sachkosten	425,00 Euro
Betreuungskosten	Je nach Pflegegrad Ohne Pflegegrad berechnen wir 20,00 € Tagespauschale für Selbstzahler.

Ostrau / Sachsen

17. bis 20. Oktober 2024

Reise-Nr.: **KR 24-5**



Beschreibung:

Das Ferienhaus Biedermann in Ostrau bei Bad Schandau liegt nur 5,9 km vom Nationalpark Sächsische Schweiz entfernt. In der Umgebung sind viele interessante Ausflugsziele, wie das Elbsandsteingebirge und die Festung Königsstein.



Unterkunft:

Haus SandsteinGlück

<https://www.urlaubsfreude-biedermann.de>

- Zweibettzimmer mit Dusche und WC
- freies WLAN

Im Preis enthalten sind Unterkunft, Vollpension, Transfer und Eintrittspreise für Freizeitaktivitäten.


Sachkosten	400,00 Euro
Betreuungskosten	Je nach Pflegegrad Ohne Pflegegrad berechnen wir 20,00 € Tagespauschale für Selbstzahler.

Bautzen / Sachsen

28. November bis 01. Dezember 2024

Reise-Nr.: **KR 24-6**

max. 7 Plätze min. 5 Plätze 4 Tage

1 Platz



Beschreibung:

Bautzen ist mit seinen beeindruckenden Festungsanlagen und der wunderschön erhaltenen Altstadt ein wahres Vergnügen. Die farbenfrohen Fachwerkhäuser sowie die mittelalterlichen Türme laden zum Entdecken ein.

Unterkunft:

Jugendherberge Bautzen "Gerberbastei"

<https://www.jugendherberge.de/jugendherbergen/bautzen-gerberbastei/#portraet>

- Mehrbettzimmer mit Dusche und WC
- freies WLAN

Im Preis enthalten sind Unterkunft, Vollpension, Transfer und Eintrittspreise für Freizeitaktivitäten.



Sachkosten	390,00 Euro
Betreuungskosten	Je nach Pflegegrad Ohne Pflegegrad berechnen wir 20,00 € Tagespauschale für Selbstzahler.

Römö/ Dänemark

25. Mai bis 01. Juni 2024

Reise-Nr.: **R 24-1**



Beschreibung:

Wir machen Urlaub auf einer dänischen Wattenmeer-Insel. Hier kann man die schöne Landschaft mit viel Strand und Meer sowie die Stadttouren genießen.

Unterkunft:

Ferienhaus: Villa Villa Ferienhaus Nr. 590

<https://www.dansk.de/ferienhaeuser/romo/kongsmark/luxushaus-lux449/>

- 7 Schlafzimmer mit Doppelbetten und ausgebaute Dachböden und 3 Bäder mit Dusche und WC
- Das Haus verfügt über Whirlpool, Pool, Sauna und WLAN.

Im Preis enthalten sind Unterkunft, Vollpension, Transfer und Eintrittspreise für Freizeitaktivitäten.



Sachkosten	790,00 Euro
Betreuungskosten	Je nach Pflegegrad Ohne Pflegegrad berechnen wir 20,00 € Tagespauschale für Selbstzahler.

Römö/ Dänemark

01. Juni bis 08. Juni 2024

Reise-Nr.: **R 24-2**



Beschreibung:

Wir machen Urlaub auf einer dänischen Wattenmeer-Insel. Hier kann man die schöne Landschaft mit viel Strand und Meer sowie die Stadttouren genießen.

Unterkunft:

Ferienhaus: Villa Villa Ferienhaus Nr. 590

<https://www.dansk.de/ferienhaeuser/romo/kongsmark/luxushaus-lux449/>

- 7 Schlafzimmer mit Doppelbetten und ausgebaute Dachböden und 3 Bäder mit Dusche und WC
- Das Haus verfügt über Whirlpool, Pool, Sauna und WLAN.

Im Preis enthalten sind Unterkunft, Vollpension, Transfer und Eintrittspreise für Freizeitaktivitäten.



Sachkosten	790,00 Euro
Betreuungskosten	Je nach Pflegegrad Ohne Pflegegrad berechnen wir 20,00 € Tagespauschale für Selbstzahler.

Dragefeld / Polen

06. bis 12. Juli 2024

Reise-Nr.: **R 24-3**

max.
12
Plätze

min.
9 Plätze

7
Tage



Beschreibung:

Beine baumeln lassen... das geht auf dem liebevoll restaurierten Gutshof Dragefeld. Erlebe seine Tiere, gutes Essen und abends auch mal eine unterhaltsame Runde am Lagerfeuer und das alles in wunderschöner Natur, direkt am Fluss Drage.

Unterkunft:

Gutshof Dragefeld

www.gutshof-dragefeld.de

- Zwei- und Mehrbettzimmer mit Dusche und WC
- freies WLAN

Im Preis enthalten sind Unterkunft, Bettwäsche, Vollpension, Transfer und Eintrittspreise für Freizeitaktivitäten.



Sachkosten

840,00 Euro

Betreuungskosten

Je nach Pflegegrad

Ohne Pflegegrad berechnen wir 20,00 € Tagespauschale für Selbstzahler.

Dragefeld / Polen

13. bis 19. Juli 2024

Reise-Nr.: **R 24-4**

max.
12
Plätze

min.
9 Plätze

7
Tage



Beschreibung:

Beine baumeln lassen... das geht auf dem liebevoll restaurierten Gutshof Dragefeld. Erlebe seine Tiere, gutes Essen und abends auch mal eine unterhaltsame Runde am Lagerfeuer und das alles in wunderschöner Natur, direkt am Fluss Drage.

Unterkunft:

Gutshof Dragefeld

www.gutshof-dragefeld.de

- Zwei- und Mehrbettzimmer mit Dusche und WC
- freies WLAN

Im Preis enthalten sind Unterkunft, Bettwäsche, Vollpension, Transfer und Eintrittspreise für Freizeitaktivitäten.



Sachkosten	840,00 Euro
Betreuungskosten	Je nach Pflegegrad Ohne Pflegegrad berechnen wir 20,00 € Tagespauschale für Selbstzahler.

Loose / Schleswig-Holstein

14. bis 21. September 2024

Reise-Nr.: R 24-5

max.
12
Plätze

min.
9 Plätze

8
Tage



1 Platz

Beschreibung:

Wir genießen unseren Urlaub in einem Haus, welches im Schwedenhausstil aus Holz gebaut wurde. Es liegt inmitten einer idyllischen Landschaft, von Wiesen und Feldern umgeben, auf der wunderschönen Schwansen Halbinsel zwischen OSTSEE und SCHLEI.

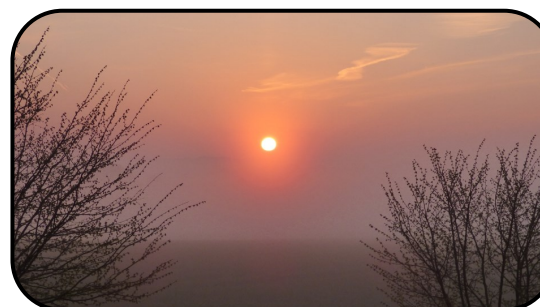
Unterkunft:

Charlottenhof

www.ferien-auf-charlottenhof.de

- Zweibettzimmer mit Dusche und WC
- freies WLAN

Im Preis enthalten sind Unterkunft, Bettwäsche, Vollpension, Transfer und Eintrittspreise für Freizeitaktivitäten.



Sachkosten

750,00 Euro

Betreuungskosten

Je nach Pflegegrad

Ohne Pflegegrad berechnen wir 20,00 € Tagespauschale für Selbstzahler.

Die Regeln für unsere Angebote

Bitte lesen Sie die Regeln genau durch!

Eine Anmeldung bedeutet:

Sie haben die Teilnahme-Bedingungen gelesen und sind damit einverstanden.

Sie haben etwas nicht verstanden, dann fragen Sie uns.

Anmeldung

Sie müssen sich für die Angebote schriftlich anmelden. Dafür füllen Sie das Anmeldeformular aus.

Das Anmeldeformular finden Sie am Ende von diesem Katalog. Sie können uns das Anmeldeformular mit der Post oder als Fax schicken.

Wir schicken Ihnen dann einen Brief mit der Anmeldung zurück. In dem Anmeldeformular steht, ob und an welchen Fahrten Sie teilnehmen können.

Wenn sich zu viele Teilnehmer für eine Fahrt anmelden, können nicht alle mitfahren.

Sie können dann bei einem anderen Angebot mitmachen, wenn es dort noch freie Plätze gibt.

Preise

Wir erklären hier, was Sie für Ihr Angebot bezahlen müssen.

Sie müssen für die Anreise, die Heimfahrt, das Zimmer, die Ausflüge, das Trinken und das Essen bezahlen.

Dieses Geld nennen wir: Sachkosten - diese sind für alle gleich.

Dann gibt es noch Betreuungskosten, die je nach Pflegegrad berechnet werden.

Diese Betreuungskosten können über die Pflegekasse im Vorfeld von Ihnen beantragt werden.

Dann werden die Kosten übernommen.

Ohne Pflegegrad berechnen wir für die Betreuung eine Tagespauschale von 20,00 €.

Was bekommen Sie von uns während der Fahrt?

Wir haben Betreuer, die Sie auf den Fahrten begleiten. Die Betreuer helfen Ihnen, auf den Fahrten.

Die Betreuer sind Fachkräfte und ehrenamtliche Helfer. Ehrenamtlich bedeutet: sie sind keine Fachkräfte.

Sie teilen sich ein Zimmer mit mindestens einer anderen Person.

Vielleicht können Sie auch alleine ein Zimmer haben.

Für dieses Einzelzimmer müssen Sie aber mehr bezahlen. Einzelzimmer gibt es leider nicht immer.

Sie bekommen Trinken und Essen (Frühstück, Mittagessen und Abendbrot).

Es gibt keine Nachtwache bei unseren Fahrten. Wenn Sie in der Nacht Hilfe brauchen, müssen Sie das vor der Fahrt sagen. Wir versuchen, eine Lösung zu finden.

Wir unternehmen viel Freizeitaktivitäten auf den Fahrten.

Manche Sachen kosten Eintritt, den wir im Reisepreis schon berücksichtigt haben.

Wir übernehmen keine Haftung bei Beschädigungen oder Verlust von persönlichen Dingen.

Bezahlen

Sie bekommen zuerst einen Vertrag von uns mit den zu zahlenden Sachkosten. Nach der Reise senden wir eine Rechnung mit den Betreuungskosten zu. Diese können Sie bei der Krankenkasse einreichen.

In dem Vertrag und in der Rechnung steht:

- Wieviel Geld Sie bezahlen müssen.
- Wann Sie das Geld bezahlen müssen.

Bitte bezahlen Sie das Geld pünktlich, sonst können Mahngebühren entstehen. Oder die Lebenshilfe darf Ihren Platz an eine andere Person geben.

Fragen zu einem Angebot

Sie wollen mit uns fahren, aber Sie brauchen Hilfe.

Wir müssen wissen:

- **Welche** Hilfe brauchen Sie, damit es Ihnen gut geht.
- **Wobei** brauchen Sie Hilfe.
- **Was** Sie brauchen, damit Sie die Fahrt genießen können.

Information zu einem Angebot

Sie erhalten einen Brief von uns.

Diesen Brief bekommen Sie etwa 3 Wochen vor Beginn der Fahrt.

Darin steht:

- Wo es hingeht.
- Was Sie Wichtiges mitnehmen müssen.
- Wo der oder die Treffpunkte mit Abfahrtszeiten sind.
- Wie die Heimfahrt organisiert ist.

Wichtige Unterlagen

Für die Fahrten benötigen wir einen von Ihnen ausgefüllten Anamnesebogen.

Dieser Anamnesebogen wird Ihnen zugeschickt, wenn...

- noch keiner vorhanden ist.
- sich Änderungen ergeben haben.
- der Vorhandene älter als 2 Jahre ist.

Medikamente

Wenn Sie bei der Medikamenteneinnahme Hilfe benötigen, brauchen wir eine Verordnung von Ihrem Arzt.

In der Verordnung steht, welche und wie viele Medikamente Sie nehmen müssen.

Die Verordnung sollte bei uns in unseren Unterlagen vorhanden sein. Ist das nicht der Fall oder sind diese Unterlagen zu alt, werden Sie oder Ihr gesetzlicher Betreuer die Unterlagen/ Anamnesebogen nachreichen.

Diese Unterlagen brauchen wir spätestens 2 Wochen vor der Fahrt zurück. Ansonsten können Sie nicht an der Fahrt teilnehmen.

Reise-Rücktritts-Versicherung

Es gibt eine Möglichkeit von der Reise zurück zu treten. Die Versicherung heißt: Reise-Rücktritts-Versicherung.

Wenn Sie nicht mitfahren können, bezahlt diese Versicherung das Geld für Sie.

Diese Versicherung wird nicht von uns abgeschlossen. Diese Versicherung müssen Sie selbst abschließen.

Während des Angebots geht was kaputt oder etwas verloren

Für selber verursachte Schäden kommen Sie selbst auf.

Für Diebstahl, Verlust und Schäden von Wertgegenständen übernehmen wir keine Haftung.

Sie sollten eine Haftpflichtversicherung haben. Eine Haftpflichtversicherung übernimmt meistens die entstandenen Schäden.

Wir fahren ins Ausland

Sie können einmal krank werden. Auch auf einer Reise ins Ausland.

Dafür brauchen Sie eine Auslandskrankenversicherung. Diese müssen Sie selbst abschließen.

Taschengeld

Bitte nehmen Sie sich Taschengeld mit.

Zum Beispiel für ein Andenken an Ihre Reise oder um sich etwas zu kaufen.

Wir sagen ein Angebot ab

Die Lebenshilfe MOL e.V. darf das Angebot absagen, wenn sich zu wenige Teilnehmer anmelden.

Die Lebenshilfe MOL e.V. darf das Angebot auch aus anderen wichtigen Gründen absagen.

Sie bekommen dann Ihr Geld zurück.

Anfallende Gebühren des Reiseunternehmens z.B. Stornierungen müssen von Ihnen übernommen werden.

Wenn Sie ein Angebot absagen

Wenn Sie nicht mitfahren können, müssen Sie uns einen Brief oder eine E-Mail schreiben. Je später der Brief oder die E-Mail bei uns ankommt, um so mehr müssen Sie bezahlen.

Treten Sie die Fahrt eines Angebotes nicht an ohne sich abgemeldet zu haben, können dadurch Kosten entstehen. Diese Kosten werden Sie bezahlen müssen. Eine Rechnung erhalten Sie von uns per Post.

Was Sie bezahlen müssen

Wann sagen Sie ab?	Wieviel Sie bezahlen müssen?
Vom 120. - 91. Tag vor Anreise	25% des Sachkostenpreises
Vom 90. - 61. Tag vor Anreise	40% des Sachkostenpreises
Vom 60. - 31. Tag vor Anreise	60% des Sachkostenpreises
Ab dem 30. Tag vor Anreise	100% des Sachkostenpreises
Bei Nichtanreisen ohne vorherige Abmeldung	100% des Sachkostenpreises

Ein Angebot ändert sich

Es kann vorkommen, dass sich ein Angebot ändert. Über die Änderung werden Sie von uns in einem Brief informiert.

Ein Angebot abrechnen

Wenn Sie bei einer Fahrt sich oder andere Menschen in Gefahr bringen, müssen Sie nach Hause fahren.

Die Rückfahrt und die daraus entstandenen Kosten müssen Sie zusätzlich bezahlen.



Anmeldung 2024


Lebenshilfe Märkisch-Oderland e.V.


Ambulante Dienste

Am Gewerbering 14

15374 Müncheberg

Reise & Freizeit

 +49 (33432) 747680

 +49 (33432) 74768-49

 freizeit@lebenshilfe-mol.de

 www.lebenshilfe-mol.de

Zurück an: Lebenshilfe MOL e.V. • Ambulante Dienste – Reise & Freizeit • Am Gewerbering 14 • 15374 Müncheberg
Fax: 033432/ 7476849 Tel.: 033432/ 747680

Meine Daten:

Name / Vorname	
Geburtsdatum	
Straße / Hausnummer	
Postleitzahl / Ort	
Telefonnummer	

Ich bin einverstanden, dass Sie mir Infos zu meiner Fahrt mit der Post zusenden.

Gesetzliche Vertretung / Betreuung

Ich habe keine ges. Vertretung / Betreuung

Ich habe eine ges. Vertretung / Betreuung

Name / Vorname des ges. Betreuung	
Straße / Hausnummer	
Postleitzahl / Ort	
Telefonnummer / Mobil-Telefon	
E-Mail	

Ich melde mich, verbindlich bis zum 21.11.2023 zu folgenden Reisen/ Kurzreisen /
Name, Vorname

Tagesausflügen an: (bitte nur schriftlich und mit Unterschrift anmelden)

Urlaubsreisen:

R24-1 R24-2 R24-3 R24-4 R24-5

Bitte ausgewählte Reisen ankreuzen.

Kurzreisen:

KR24-1 KR24-2 KR24-3 KR24-4 KR24-5 KR24-6

Bitte ausgewählte Kurzreisen ankreuzen.

Tagesfahrten

TF24-1 TF24-2 TF24-3 TF24-4 TF24-5 TF24-6

Bitte ausgewählte Tagesfahrten ankreuzen.

Ich möchte ein Einzelzimmer : ja nein

Das kostet mehr! Fragen Sie nach dem Preis und ob das für diese Reise möglich ist.

Datum/ Unterschrift Reisender ; ggf. gerichtlich bestellter Betreuer

Folgende Anmeldungen werden durch die Reise & Freizeit bestätigt:

.....

Datum / Unterschrift Reise & Freizeit

Allgemeine Geschäftsbedingungen für begleitete Gruppenreisen

1. Allgemein

Der Reiseteilnehmer nimmt an der im Vertrag benannten Tages-/ Wochenend-/ Urlaubsreise teil. Es erfolgt eine verbindliche Zusage mit der Unterschrift dieses Vertrages.

2. Versicherungen

Eine Reiserücktrittsversicherung ist nicht von der Lebenshilfe MOL e.V. – Reise & Freizeit abgeschlossen. Um eventuell entstehende Kosten bei nicht Antritt der Tages-/ Wochenend-/ Urlaubsreise zu vermeiden ist es empfehlenswert, eine Reiserücktrittsversicherung selbstständig abzuschließen.

Jeder Reiseteilnehmer benötigt eine Haftpflichtversicherung. Für eventuell verursachte Schäden übernimmt der Reiseteilnehmer selber die Haftung.

Eine Auslandsreisekrankenversicherung ist nicht über die Lebenshilfe MOL e.V. – Reise & Freizeit abgesichert.

3. Betreuungskosten

Die Betreuungskosten werden zu jeder Tages- / Wochenend-/ Urlaubsreise zusätzlich erhoben.

Diese richten sich nach den Pflegegraden und setzen sich wie folgt zusammen:

Ohne Pflegegrad	20,00 Euro / Tag		
Pflegegrad 1 - 2:	80,00 Euro / Tag	Pflegegrad 3:	90,00 Euro / Tag
Pflegegrad 4:	100,00 Euro / Tag	Pflegegrad 5:	110,00 Euro / Tag

Bei Nutzern ohne Pflegegrad berechnen wir je Tages-/ Wochenend-/ Urlaubsreise 20,00 Euro/Tag.

4. Rücktritt

Der Reiseteilnehmer kann jederzeit vor Antritt der Reise von dem Vertrag zurücktreten.

Der Rücktritt muss schriftlich bei der Lebenshilfe MOL e.V. - Reise & Freizeit erklärt werden. Entscheidend für den Rücktrittszeitpunkt ist der Eingang bei der Lebenshilfe MOL e.V. – Reise & Freizeit. Tritt der Reiseteilnehmer vom Vertrag zurück oder reist er, ohne vom Vertrag zurückzutreten, nicht an, kann die Lebenshilfe MOL e.V. – Reise & Freizeit als Ausgleich für den Verwaltungsaufwand und die entstehenden Kosten eine angemessene Entschädigung nach Maßgabe der folgenden pauschalisierten Stornokosten verlangen:

vom 120. - 91. Tag vor Anreise:	25 % des Sachkostenpreises
vom 90. - 61. Tag vor Anreise:	40 % des Sachkostenpreises
vom 60. - 31 Tag vor Anreise:	60 % des Sachkostenpreises
ab dem 30. Tag vor Anreise:	100 % des Sachkostenpreises
bei Nichtanreise ohne vorherige Abmeldung:	100 % des Sachkostenpreises

5. Programmänderungen

Die Lebenshilfe MOL e.V. – Reise & Freizeit behält sich ausdrücklich das Recht vor, Programme oder einzeln vereinbarte Leistungen (z.B. Unterkunft, Transportmittel, Ausflüge etc.) zu ändern, wenn unvorhergesehene Umstände es erfordern. Die Lebenshilfe MOL e.V. – Reise & Freizeit wird in jedem Fall bemüht sein, gleichwertige Ersatzleistungen zu organisieren. Solche Änderungen werden möglichst frühzeitig bekannt gegeben.

6. Krankheit während der Reise

Sollte im Krankheitsfall eine vorzeitige Rückreise bzw. das Verbleiben des Reiseteilnehmer am Urlaubsort erforderlich sein, verweilt ein Betreuer der Lebenshilfe MOL e.V. – Reise & Freizeit beim Erkrankten bis zur telefonischen Rücksprache mit dessen gerichtlich bestellten Betreuer oder maximal einen Tag. Die dadurch entstehenden Kosten (Unterkunft, Rückreisekosten) sind durch den Reiseteilnehmer zu tragen.

7. Wertgegenstände

Die Lebenshilfe MOL e.V. – Reise & Freizeit haftet nicht für Diebstahl, Verlust und Schäden von Wertgegenständen.

8. Betreuung

Die Reisetilnehmer sind von Eltern bzw. rechtlichen Betreuer darüber zu belehren, dass den Anweisungen des Betreuungspersonals Folge zu leisten ist. Hält sich der Reisetilnehmer nicht an die Anweisungen des Betreuungspersonals, ist die Heimreise auf eigene Kosten des Reisetilnehmers vorzeitig anzutreten. Eine Information an die gerichtlich bestellten Betreuer oder Eltern über den Umstand erfolgt durch die Reise & Freizeit.

IMPRESSUM

Herausgeber:

Lebenshilfe Märkisch-Oderland e.V.

Familienunterstützender Dienst

Am Gewerbering 14

15374 Müncheberg

Tel. +49 (33432) 74768-0

ad@lebenshilfe-mol.de / www.lebenshilfe-mol.de

Umsetzung:

Redaktion: Reise & Freizeit

Gestaltung und Satz: Reise & Freizeit

Druck: Lebenshilfe MOL e.V.

Bildnachweise / Titelbild:

Lebenshilfe Märkisch-Oderland e.V.

Fotos: Bilder der Unterkünfte vom Internetauftritt über die jeweiligen Anbieter / Reiseveranstalter Abbildungen

Leichte Sprache: © Lebenshilfe für Menschen mit geistiger Behinderung Märkisch-Oderland e. V.

Illustrator: Nancy Kronert

